

# キャラクター・デザイン公募なら

since 2010

# もえしよく®

*Turn your business into a character !*  
It will be your perfect business partner

<http://moeshoku.com/>

もえしよく® プロジェクトは、株式会社ハイスペックが企画・運営しています  
もえしよく® は、株式会社ハイスペックの登録商標です

**もえしよく®はデザイナー  
を応援します** (イラストレーター・絵師様)

**moeshoku®  
Project**

**moeshoku** 

<http://moeshoku.com/>  [Twitter@moeshoku](https://twitter.com/moeshoku)

商標登録番号 第5496218号

企画・運営

株式会社ハイスペック (もえしよく本部運営)  
〒411-0824 静岡県三島市長伏 126-3 小林ビル1F  
TEL.055-977-5758

**moeshoku Headquarters**

HIGHSPEC Co.,Ltd.  
Kobayashi Bldg 1F 126-3, Nagabuse, Mishima-shi.  
Shizuoka 411-0824 JAPAN  
Phone +81-55-977-5758

もえしよくに関するお問合せは  
お近くの支部がサポートします

  
moeshoku.com

# キャラクターでPR活動!



もっと  
楽しく!

## 1社1キャラの時代へ! キャラは自社の営業マン

もえしよくプロジェクトより誕生したキャラクターたちは  
24時間 356日休むことなく駆け回ります

参加企業 **150団体・200キャラ** 以上  
日本全国、そして世界へPR! (2019年現在)

### INDEX ー目次ー



# 全国公募

## 全国からデザイナーが参加

素敵な作品 & アイデアが盛りだくさん



PRしたいアイテムを  
決めてキャラ募集



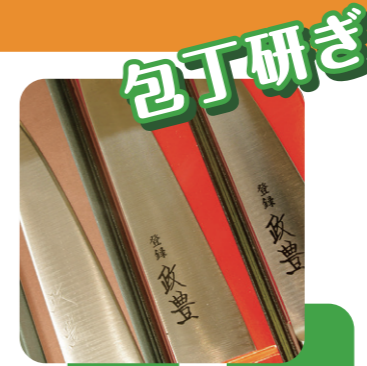
みんなに愛される  
女の子

イチゴ屋さんの看板娘  
イベントや広報に活躍



イケメン  
ツアーコンダクター

ニジマスを広めるために  
世界各地を旅する  
ツアーコンダクター



切れ味するどく  
普段はやさしい  
女の子

包丁研ぎの文化を  
後世に伝える伝道師



5つの味をPR  
ふりかけ大好き  
5人組

それぞれの  
おすすめの味を  
PR

## 公募システム

独自の公募システムによって、全国からプロ・アマ問わず参加  
新たなデザイナーの発掘！  
プロ活動へ向けての登竜門としても注目

もえしよくとは  
萌える・燃える 食・職(職人)  
萌える食材・燃える職人(企業)を表した造語

食品・名産品・職業・企業など  
様々なジャンルに挑戦します



どんなアイテムでも  
大変身!



# 擬人化<sup>※</sup>とよばれる手法でキャラクターに変身 どんなお題でも大丈夫

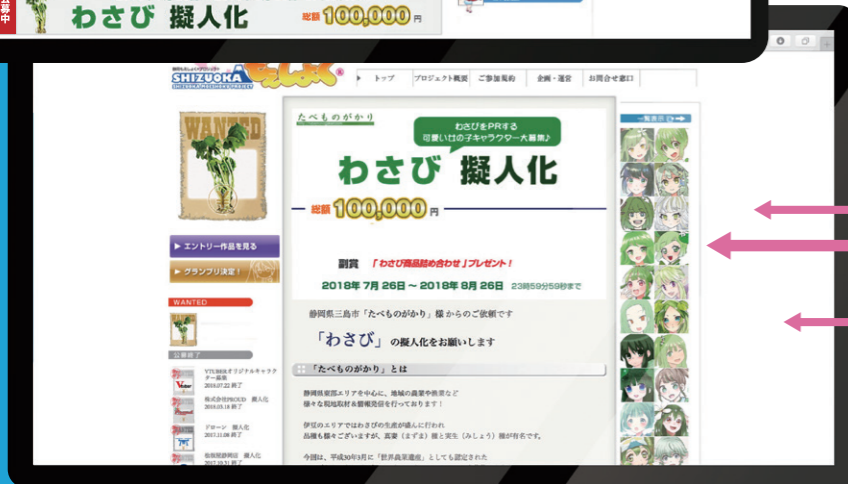
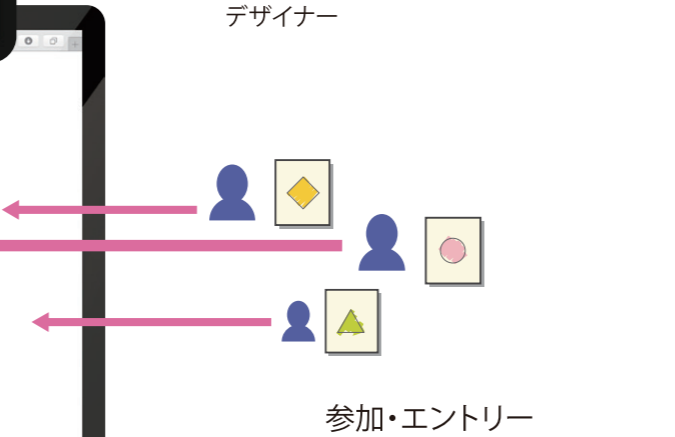
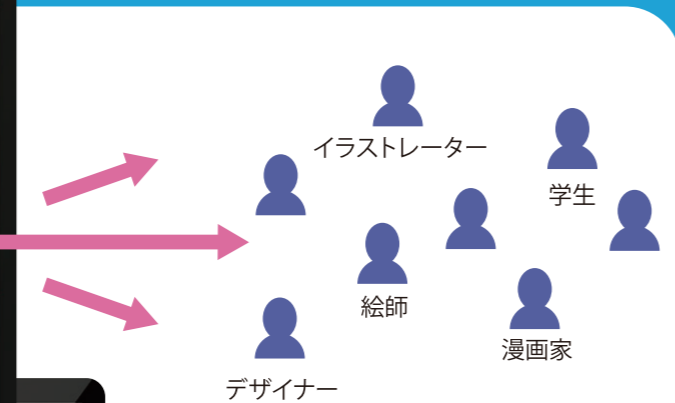
※擬人化とは：人間以外のものを人物として、人間の性質・特徴を与える比喻の方法

公募期間中は

# PRしながら キャラ募集

公募期間

# 最長2ヶ月



公募内容はサイトに即反映  
エントリー作品も随時公開\*し集客します

## もえしよくサイトで 広報 & 拡散

公募アイテムをPR! 情報拡散

もえしよくサイト・SNS

+

全国からエントリー

公募クライアント様へのリンク等設置

## 公募終了・グランプリ決定

エントリー作品からキャラクターを採用します  
シーンに合わせた選考会も実施可能

## キャラクター選考

自社で選考会

一般投票



企業・グループ内で選考会を実施  
新たなパートナーを選出します



キャラクター選考をイベント化することも  
認知度UP や 地域の愛されキャラに

\*エントリー作品はもえしよく審査会にて一次審査の後サイトに公開いたします

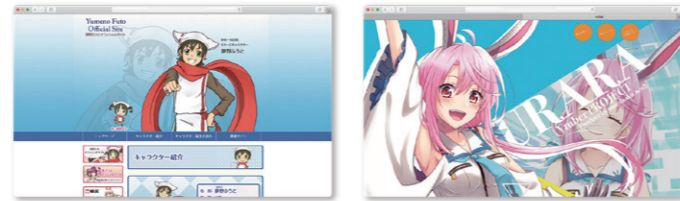
# キャラは自社のパートナー



## WEB

WEB画面をキャラで華やかに  
専用ページの作成など  
ユーザーに新たな楽しみを提供します

キャラクター専用WEB制作もサポート



## 商品化

コンセプト商品や販促アイテムなど  
展開に合わせて商品化

パッケージ制作・グッズ制作も  
お任せください



## 広報・メディア

新聞・TV取材などマスコミからの注目度UP  
TwitterなどのSNSによる情報発信も広報活動に  
効果的！

SNS運営サポートプラン



## アニメーション

声優・音楽を使ってキャラクターに命を吹き込みます  
ネット配信や広告配信など様々な活用

短編CMから本格的なアニメーションまで  
音楽・声優もご相談ください



## イベント参加

全国各地のイベントでPR！  
等身大パネルやコスプレも注目度UP

海外イベントへも積極的に参加  
日本のポップカルチャーを発信していきます

イベント什器・ポップ制作  
国内・海外展示の



## キャラクターモデリング

動く・しゃべる「モデリング」プランの登場

モデリングされたキャラクターは簡単な操作で動画配信  
展示会でのナビゲーター活用など活躍の場を広げます

キャラクターの公募からモデリングまで  
一括して制作も可能です



# ご利用手順



全国各地の「もえしょく支部」または、「もえしょく本部」までお問い合わせください

## システム全体の流れ

### キャラクター テーマ

PR! したいアイテムは何ですか?

### キャラクター化するアイテムを選定

もえしょくでは「食・名産・技術・企業・職人」などあらゆるジャンルのキャラクター化が可能です。  
どんなキャラクターがほしいですか? 女の子がいいですか?男の子がいいですか?  
あなたのイメージを教えてください <過去の事例> 地域観光擬人化(観光PR) / 伝統芸能擬人化(若年層へPR)  
企業擬人化(各企業のPR) / 商品擬人化(商品パッケージ)

### グランプリ 懸賞金

### 公募懸賞金を任意に設定

グランプリ選考の後「懸賞金」をグランプリ絵師にお支払いの後  
キャラクターを公募クライアント様に譲渡手続きを行います。

### キャラクター 募集期間

### 公募期間は最長2カ月

キャラクター公募開始から終了までの期間を設定します。  
公募期間は最大で2カ月まで もえしょく規定に従い任意に設定することが可能です。



### グランプリ 選考

### 公募終了後お客様にてキャラ選考!

お客様主導にて選考を行いグランプリ作品を決定してください。<選考に関してもお気軽にご相談ください>  
※エントリー作品一覧は社外秘扱い・選考会の後ご返却ください

### キャラクター 納品

### キャラクター譲渡手続き

もえしょく本部でグランプリ絵師様および公募クライアント様を対象に契約手続きを行います。  
手続き完了後、もえしょく規定に従いキャラクターの著作権を譲渡および納品いたします。



# 各地のもえしょく® 支部が サポートします



# お茶

グランプリ作品集



静岡

静岡抹茶・擬人化

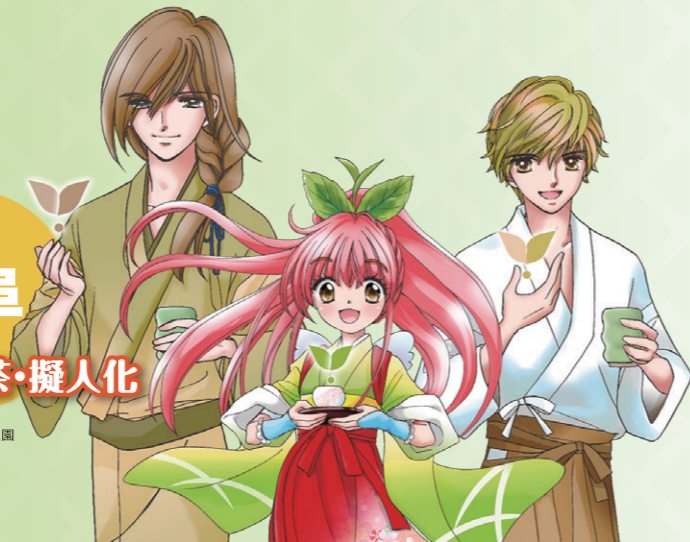
©株式会社カクニ茶藤



埼玉

狭山茶・擬人化

©粕谷園本家



岐阜

菊之園のお茶・擬人化

©株式会社菊之園



福岡

お茶・擬人化

©株式会社清和



静岡

緑茶金時生姜・擬人化

©有限会社丸新茶本製茶

グランプリ作品集

# お茶



静岡

富士山麓のお茶・擬人化

©株式会社 ピュアグリーンリテール



静岡

炭火茶・擬人化

©有限会社土屋製茶



京都

上香園のお茶・擬人化

©お茶の上香園



静岡

男割り乙女割り・擬人化

©有限会社山田園

CHARACTER

静岡

ところてん・擬人化

©株式会社東原商店



静岡

クリアポーク・擬人化

©株式会社村松精肉店



鯉節ふりかけ・擬人化

©株式会社エスクリエイト

静岡



静岡

おたけせんべい・擬人化

©有限会社おたけせんべい

兵庫



麺ロード・擬人化

©株式会社北海

フェア



静岡

静岡みかん・擬人化

©株式会社ティープル



長野

ブナシメジ&マイタケ  
擬人化

©有限会社 エム ブランディング

宮城



牛タン・擬人化

©牛タン焼専門店「司」/株式会社ジューコ

埼玉



苺・擬人化

©新井ファーム はっぴーいちご園

岐阜



ワッフルクッキー・擬人化

©みの食製菓株式会社



兵庫

南高梅の梅干し・擬人化

©せきぜん社



食品

グランプリ作品集



大阪

満月ポン・擬人化

©株式会社松岡製菓



静岡

ふりかけ・擬人化

©株式会社磯駒海苔

静岡

紅ほっぺ・擬人化

©石井農園



静岡

ニジマス・擬人化

©柿島養殖株式会社



静岡

わさび・擬人化

©たべものがかり



飛騨の牛・擬人化

©株式会社巧報社



岐阜



長野

伊那の三大珍味・擬人化

©合同会社伊那力

兵庫

播州そうめん・擬人化

©カネス製麺株式会社



兵庫

出石そば・擬人化

©株式会社田中屋食品



新潟

お米・擬人化

©株式会社ウィザップ



静岡

健康食品小麦ふす丸  
擬人化

©富士食品株式会社



海苔・擬人化

大阪

©株式会社山徳



CHARACTER

# 商品・製品

グランプリ作品集



大阪

自転車・擬人化

©株式会社サカモトテクノ



大阪

ゆめーる封筒・擬人化

©株式会社米谷



岐阜

小沢刃物・擬人化

©小沢刃物株式会社



静岡

セイリン鍼・擬人化

©セイリン株式会社



大阪

コンドーム・擬人化

©不二ラテックス株式会社

グランプリ作品集

# 商品・製品



新潟

鉄鍋・擬人化

©サミット工業株式会社



新潟

ステンレス製金網ザル  
擬人化

©株式会社新越ワークス



京都

水平器・擬人化

©株式会社アカツキ製作所



兵庫

マッチ・擬人化

©株式会社ヤカグループ



桐灰はる・擬人化

©桐灰化学株式会社

大阪

モエショク

# 工業製品

グランプリ作品集



大阪

鏡板・擬人化

©日本鏡板工業株式会社



大阪

プラント・擬人化

©大阪プラント機工株式会社



東京

自動床洗浄ロボット  
擬人化

©中西金属工業株式会社



大阪

オリジナル昇降機ソーラー発電  
擬人化

©株式会社大久



静岡

スプレーガン・擬人化

©ブルテリアカフェ&カー



長野

精密工業・擬人化

©株式会社丸安精機製作所



大阪

インクジェットプリンタ  
擬人化

©株式会社ワビット



福井

券売機・擬人化

©芝浦自販機株式会社



長野

ソフトウェア・擬人化

©エクストリーム有限公司



静岡

送電鉄塔・擬人化

©光和電気工事株式会社

# 地域・観光

グランプリ作品集



清水港・擬人化  
© 菱裳羅Project合同会社

静岡

神奈川



よこはまみなと・擬人化  
© 株式会社三進社



長沼フートピア公園・擬人化  
© 長沼ふるさと物産株式会社

宮城



袋井観光・擬人化  
© ふくろい-Eプロジェクト

静岡



柿田川の湧水・擬人化  
© 柿田川ナチュラル・ビレッジ

グランプリ作品集

# 地域・観光



静岡

三保の松原・擬人化  
© 株式会社エスクリエイト



奈良

奈良観光・擬人化  
© 共同精版印刷株式会社

静岡



静岡市観光・擬人化  
© Dプロジェクト

静岡

# 伝統文化

グランプリ作品集



人形浄瑠璃・擬人化

©もえもえN'Sプロデュース

大阪



静岡

清水次郎長とお蝶さん  
キャラ化

©有限会社小松園

静岡



包丁研ぎ器・擬人化

©株式会社政豊



神社・擬人化

©赤城神社

東京



静岡

かなみ猫おどり  
擬人化

©函南町観光協会  
「かなみ猫おどり実行委員会」

かなみ  
猫おどり

グランプリ作品集

# 企業・団体

愛知



富士印刷・擬人化

©富士印刷株式会社

大阪



上新電機・擬人化

©上新電機株式会社

東京

ジクス株式会社・擬人化

©ジクス株式会社

大阪



旭紙工・擬人化

©旭紙工株式会社

静岡



大輝・擬人化

©株式会社大輝

# 企業・団体

グランプリ作品集



株式会社モトヤ・擬人化

©株式会社モトヤ

大阪



宮城

華乃湯・擬人化

©株式会社ホテル華乃湯



放課後等デイサービス輝  
擬人化

大阪

©セントラルポイント株式会社



姫路菓子組合・擬人化

©姫路菓子組合

兵庫

愛知

一誠社・擬人化



©株式会社一誠社

CHARACTER

グランプリ作品集

# 企業・団体



甲南堂印刷・擬人化

©株式会社甲南堂

兵庫



埼玉

共栄メディア・擬人化

©株式会社共栄メディア



兵庫

バハラムさん  
キャラ化

©NPO法人 Peace & Nature



ベトナム

ネオナガシマ開発  
擬人化

©ネオナガシマ開発



岐阜

岐阜県遊技業協同組合  
擬人化

©岐阜県遊技業協同組合



# その他

グランプリ作品集



静岡

フクロウ・擬人化

©雄大株式会社



大阪

女性自動車整備士  
擬人化

©近畿地区自動車整備連絡協議会



静岡

徳川家康・キャラ化

©有限会社かねか徳田商店



静岡

ウミウシ・擬人化

©あわしまマリンパーク

CHARACTER



神奈川

新聞・擬人化

©読売センター横須賀上町



兵庫

そろばん・擬人化

©株式会社朝日プリント社



静岡

チョウチンアンコウ  
擬人化

©橋水産株式会社



兵庫

氷ノ山国際スキー場  
擬人化

©株式会社マックアース

グランプリ作品集

# その他



岐阜

造園・擬人化

©株式会社技幸



タイ

バンコク日本博・擬人化

©バンコク日本博実行委員会



静岡

LPガス・擬人化

©株式会社一商会

# 富士山擬人化

moeshoku  
OFFICIAL  
CHARACTER

もえしょく公式メインキャラクター  
「ふじたん」の紹介



ふじたん®  
FUJITAN

- 名前 : ふじたん (富士山擬人化キャラ)
- 誕生日: 2月23日生まれ
- 年齢 : 年齢不明
- 性別 : 女の子
- 身長 : ??? cm (2頭身) / 156 cm (通常頭身)
- 性格 : 明るく天真爛漫、ちょっと天然入ってる  
いざという時は男気溢れるリーダーシップを発揮  
※もえしょく公募の募集には力が入る「応募待ってるんだからね！」

もえしょく® を全力PR!



## ふじたん HISTORY

2013年  
●  
ふじたん®

もえしょく公式  
キャラクターとして  
活躍中

2012年  
●  
ふじたんNEW バージョン

もえしょく参加絵師さんの力をお借りしてニューアル!

2011年  
●  
清書バージョン(元祖ふじたん)

みなさまからのご要望をうけ元祖のフォルムそのままに美しく変身

2010年  
●  
初期バージョン(元祖ふじたん)

雪をイメージしたリボンと髪の毛全体で富士山シルエットを表現独特のタッチが当時話題に!